

入会のご案内  
2014.10 - 2015.09

## Mobile Content Forum

### MCFとは

<http://www.mcf.or.jp>

<http://www.facebook.com/MobileContentForum>

スマートフォンの普及によるモバイルコンテンツ関連産業の業界構造は急激に変化しています。グローバル企業の参入やアプリの利用の広がりによるプライバシー情報の取り扱い、またグローバル化に伴う海外展開への取り組みなど企業単体では効果的な取り組みが難しい課題が多くあります。こうした環境を踏まえ、MCFは様々な企業、団体との連携を進め、政策提言を行い、情報発信や独自の活動の取り組みを進めています。

**MCFの使命** MCFは下記のような3つの使命を掲げ、活動をしていきます。

- 1 モバイルコンテンツ関連産業の発展のため、消費者や関係団体等と円滑な関係を構築し業界をサポートしていきます。
- 2 利用者ニーズに立脚した多様なビジネスモデルを創造することを支援します。
- 3 海外マーケットを含めた新たな市場の開拓の支援を推進します。

### グローバル化する環境に対応した中長期ビジョン(4GL施策)

#### Globalコネクション

OS事業者をはじめ国内外の政府・業界団体等との関係を強化し、協業体制を構築する。特に1兆6,550億円の国内モバイルコンテンツ関連市場においては、日本の文化やコンテンツに最適化した環境を整備して市場拡大を支援する。

#### Globalデバイス

BtoC市場におけるスマートフォン、タブレット等のグローバル端末への対応を支援するとともに、製造、流通等一般企業で拡大するBtoB市場を新たなスコープとした会員サービスを提供する。

#### Globalマーケット

業界団体等のグローバルネットワークを構築し、アライアンスのためのミッション、ビデオ会議の定例開催やグローバル配信のためのテストベッドやユーザービリティテスト等の環境を整備し、海外市場の拡大を支援する。

#### Globalナレッジ

iPhone、Android、他の新たなプラットフォームによるアプリ・サービス開発に必要な仕様・ルール、レギュレーション等の追跡調査、日本語化等を進め、会員企業を支援する。

## 活動内容

### セミナー開催

会員間のアライアンスを目的に、モバイルコンテンツを取り巻くビジネス環境の情報提供や先進企業の紹介を行っています。

#### 昨年度講演タイトル

- モバイルコンテンツ市場の変化とビッグデータ活用について
  - スマホの利用実態とグローバルコンテンツ、O2Oの事例について
  - テクノロジーベンチャーの新潮流とドコモ、楽天、ヤフーの最新動向
  - HTML5の最新展望と導入事例
  - メタデータ等のビッグデータ活用事例と個人情報保護法の制度改正について
- 主な講演企業(団体): ソフトバンクモバイル(株)、(株)NTTドコモ、楽天(株)、ヤフー(株)、グーグル(株)、など

### イベント・講座

- MCFモバイルプロジェクト・アワード2014
- スマートフォン・アプリジャム2014
- モバイルコンテンツビジネス講座2014



**モバイルコンテンツ業界を代表して行政、関係団体への提案、交渉**  
官公庁の各種調査への協力、各種パブリックコメントやプレスリリースの発信、業界に係わる行政への意見提出や、政府主催の委員会などへの参加活動を通じて、業界の発展を目指すとともに、MCF会員への貢献をしています。

#### 昨年度実績

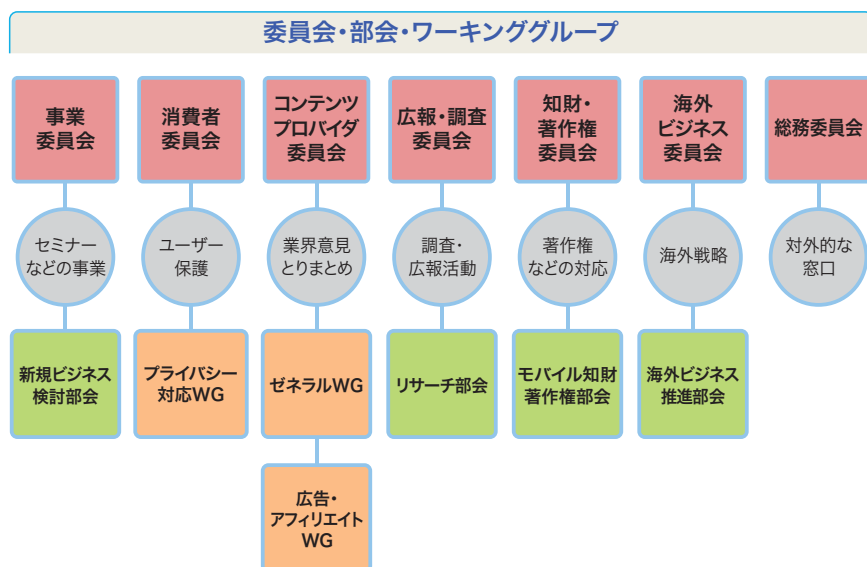
#### 主な意見提出、ガイドライン策定

- 内閣官房「パーソナルデータの利活用に関する制度改正大綱」に対する意見提出
- 経済産業省「電子商取引及び情報財取引等に関する準則改訂案」に対する意見提出
- 特許庁「産業構造審議会知的財産分科会「とりまとめ」(案)に対する意見提出
- 特許庁「産業構造審議会 知的財産分科会 意匠制度小委員会報告書「創造的なデザイン」の権利保護による我が国企業の国際展開支援について」(案)に対する意見提出
- 「モバイルコンテンツ関連事業者のための個人情報保護ガイドライン第2版」公表

#### 各種情報発信

- スマホ白書発行
- モバイルコンテンツ関連市場規模調査発表
- 毎月のスマートフォン利用者推移
- メルマガ、Facebookによるセミナーや業界情報の発信

## 委員会・部会・ワーキンググループ



- 部会
- 新規ビジネス検討部会: 新規ビジネス検討のための情報交換
  - プライバシー対応WG: ガイドラインの策定等
  - ゼネラルWG: 業界意見のとりまとめ
  - 広告・アフィリエイトWG: アフィリエイトに関する課題検討
  - リサーチ部会: 業界関連調査の実施
  - モバイル知財著作権部会: 関連各機関との連携協議
  - 海外ビジネス推進部会: グローバルな市場の情報収集

## 入会のお申し込み

### 入会のメリット

#### スマートフォンに対する取り組み

認証・課金、DRM等、新たなビジネス環境構築のための情報収集や要望提出の機会。

#### 業界情報の収集

業界内の交流会など、幅広い情報交換や、人脈の構築が可能。

### 提言への参加

業界団体として政策への提言や、要望を発信。

### 海外展開への取り組み

海外のモバイル関連団体からの情報収集等。

### 各種会員優待

各種イベントの会員優待、報告書など会員割引価格での提供。

### 会員区分

資本金に従い下記の区分により会費および入会金を定めております。

|                            |
|----------------------------|
| 会費区分 1: 資本金が5億円以上          |
| 会費区分 2: 資本金が1億円以上 5億円未満    |
| 会費区分 3: 資本金が1000万円以上 1億円未満 |
| 会費区分 4: 資本金が1000万円未満       |

※特別な事由がある場合は別途売上額をベースにしたS区分があります。詳細はHPでご確認ください。

### 入会金・年会費

| 会費区分 | 入会金      | 年会費      |
|------|----------|----------|
| 1    | 240,000円 | 480,000円 |
| 2    | 180,000円 | 360,000円 |
| 3    | 90,000円  | 180,000円 |
| 4    | 30,000円  | 60,000円  |

※入会金・年会費には消費税はかかりません。

※入会年度の会費は、仮入会が承認された月により上記の年会費に下記の比率を乗じたものとなります。

|        |                  |                |
|--------|------------------|----------------|
| 仮入会承認月 | ● 10月～12月 (1.00) | ● 1月～3月 (0.75) |
|        | ● 4月～6月 (0.50)   | ● 7月～9月 (0.25) |

### 入会手続

MCFホームページからお申し込みください。審査の上、入会承認のご連絡を差し上げます。

<http://www.mcf.or.jp> HOME ▶ MCF会員お申込み



### MCFはプライバシーマーク審査機関です。

MCF会員を対象として、プライバシーマークの新規付与申請、更新申請を受け付けております。



一般社団法人 モバイル・コンテンツ・フォーラム

事務局: 〒150-0011 東京都渋谷区東3-22-8 サワダビル4F

Tel: 03-5468-5091 Fax: 03-5468-1237 E-mail: info@mcf.or.jp URL: <http://www.mcf.or.jp> FB: <http://www.facebook.com/MobileContentForum>